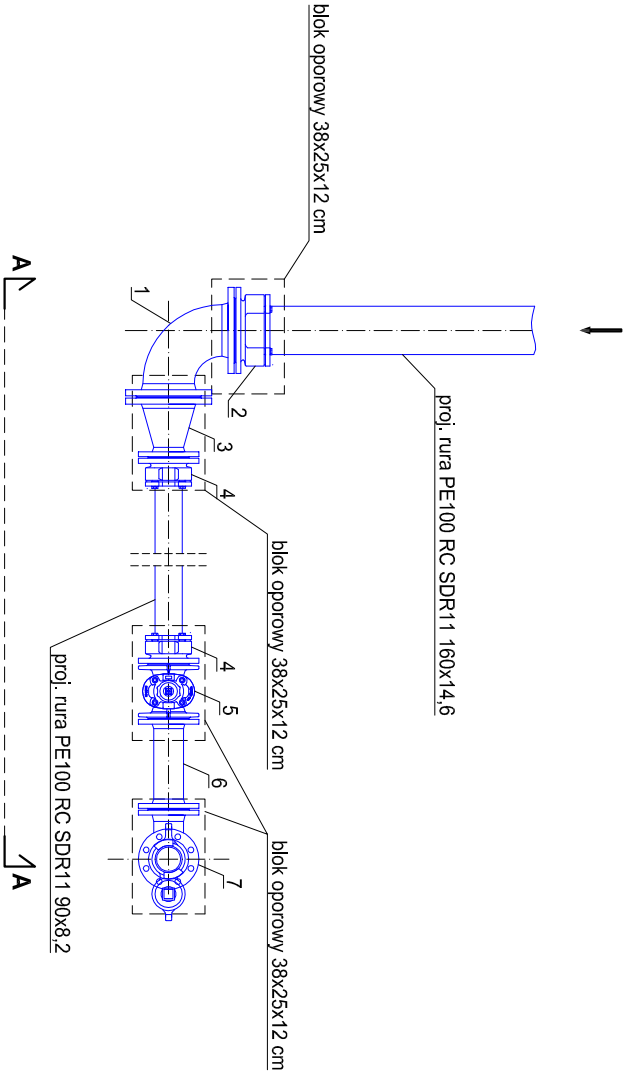


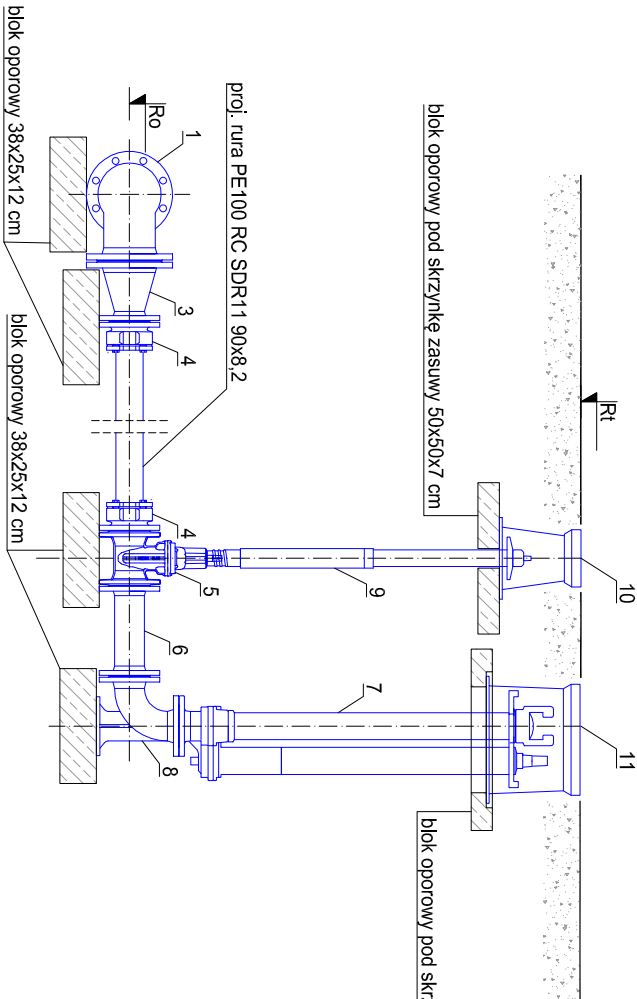
Widok z góry




- LEGENDA:
1. kolano żelwne 90 st DN150 - 1 szt.
  2. kolnierz do rur PE DN150/160 - 1 szt.
  3. redukcja DN150/80 - 1 szt.
  4. kolnierz do rur PE DN80/90 - 2 szt.
  5. zasuwka miękkouszczelniająca klinowa, równoprzelotowa DN80 - 1 szt.
  6. łącznik dwukolnierzowy DN80, L=300 mm - 1 szt.
  7. hydrant podziemny DN80 - 1 szt.
  8. kolano stopowe DN80 - 1 szt.
  9. obudowa teleskopowa do zasuw - 1 szt.
  10. skrzynka uliczna do zasuw - 1 szt.
  11. skrzynka uliczna do hydrantu owalna - 1 szt.

Ro - rzędna osi rurociągu wg profilu  
Rt - rzędna terenu wg profilu

Widok A-A



<div> neon@neon.net.pl</div> <div>ul. Bór 180 42-202 Częstochowa tel.: 34 3245161</div>						
Inwestor		Gmina Szczekociny ul. Senatorska 2, 42-445 Szczekociny				
Faza		PROJEKT WYKONAWCZY				
Branża		Sanitarna				
Nazwa projektu		Budowa sieci wodociągowej i kanalizacyjnej w Szczekocinach, rejon ulic: Dębowa, Leśna i Żarnowiecka, działki nr ewid. 1206, 1203, 1214, 3853/2, 3853/3, 3853/4, 1180, 1169, 1142, 1151/5, 1154, 1153, 1151/7, 2542, 1401, 2611, 2012 Jednostka ewidencyjna: 241608_4, Szczekociny, Obręb: 0001, Szczekociny				
Tytuł rysunku		Węzeł wodociągowy W62				
Projektował		mgr inż. Wojciech Norbertciak		SLK1372/PWOS/06		
Sprawdził		mgr inż. Jacek Pioszaj		SLK4547/POOS/12		
Nr projektu	Faza	Grupa	Nr rysunku	Skala	Data	Rewizja
N_5	PW	SAN	S-30	1:25	2022.01.31	-